

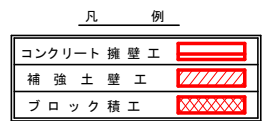
R4 馬林 林開掘山内田線内田 美馬市 開設工事 (担い手確保型)
 NO. 236+6.9(MC. 119) ~ NO. 239+8.5 L=62.0m

座標値一覧表

測点	X	Y	Z
IP.117	985.408	882.971	
IP.118	961.893	875.230	
IP.119	947.680	852.113	
IP.120	917.172	853.056	
IP.121	853.928	901.215	
RM-IP.121	876.974	868.591	
BM	861.135	901.910	675.878
ST-3	990.303	931.617	670.121
ST-4	996.525	890.872	673.958
ST-5	984.579	946.449	680.073
ST-6	979.249	940.508	690.246
ST-7	981.984	880.664	686.682
ST-8	958.588	864.931	680.122
ST-9	951.730	860.268	682.930
ST-10	936.096	859.923	687.928
ST-11	921.061	859.875	688.750
ST-12	911.128	857.659	681.373
ST-13	877.169	883.518	673.669
ST-14	863.813	870.362	670.648
ST-15	872.753	842.458	665.586
ST-16	873.202	895.476	679.129
ST-17	869.524	839.915	662.387

曲線表

IP	DA	IA	R	TL	ES	CL	CL/2	F#E	E #	IP.D
115	266-57	93-03	12.0	11.40	4.54	18.20	9.10	2.58	2.26	49.90
116	182-57	159-57	50.0	12.90	1.43	23.60	11.80	0.80	0.80	12.00
117	108-20	108-20	15.0	10.80	3.50	18.80	9.40	3.46	1.75	71.60
118	220-12	139-48	30.0	11.00	1.80	21.00	10.50	2.86	0.75	24.80
119	119-49	119-49	23.0	13.30	3.58	24.20	12.10	3.00	1.25	27.10
120	144-29	144-29	30.0	9.60	1.50	18.60	9.30	3.00	0.75	30.50
121	325-03	34-57	12.0	38.10	27.80	30.40	15.20	4.00	2.25	79.50

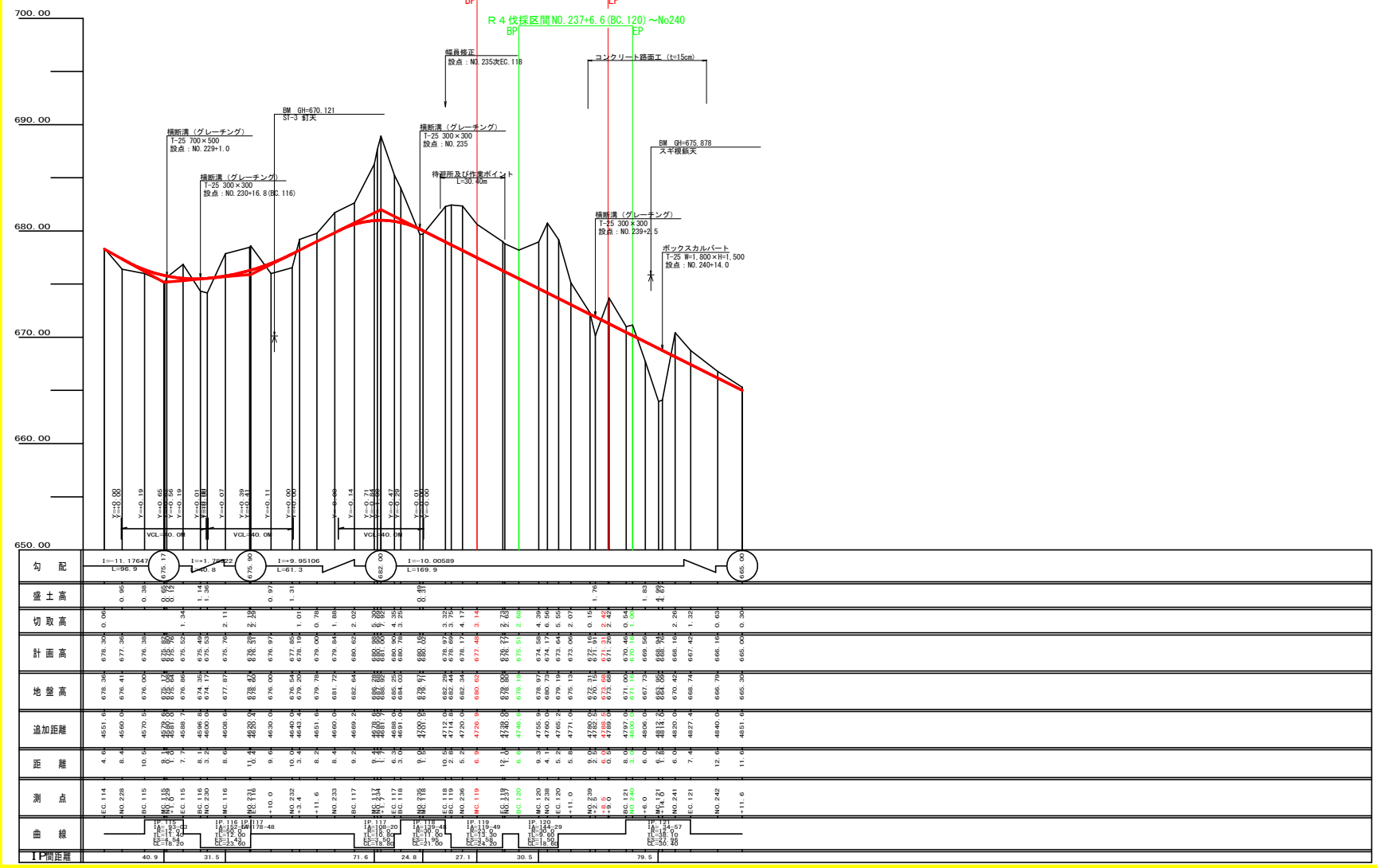


(当初)

路線名	梶山内田線 内田工区	事業名	R4馬林 林開掘山内田線内田 美馬市 開設工事 (担い手確保型)
林道区分	森林基幹道	線別区分	2線 設計速度 20KM/H
年度	令和4年度	施工主体	徳島県
名称	平面図	1 葉中	1 番
施工地	徳島県 美馬市 穴吹町 古宮		
縮尺	1/500	図面番号	1
審査者		設計者	
測点	EC.114 ~ No.242+11.6		

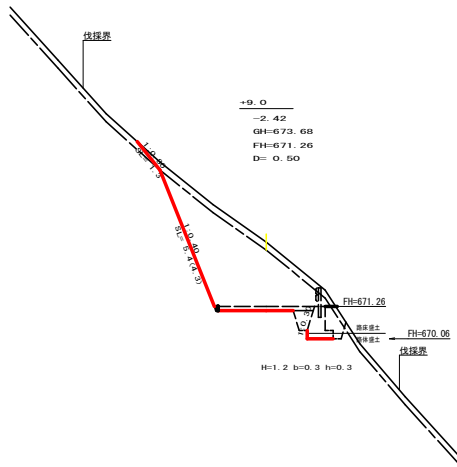
R 4 馬林 林間禰山内田線内田 美馬市 開設工事 (担い手確保型)
 NO. 236+6.9(MC. 119) ~ NO. 239+8.5 L=62.0m

R 4 伐採区間 NO. 237+6.6 (BC. 120) ~ NO. 240

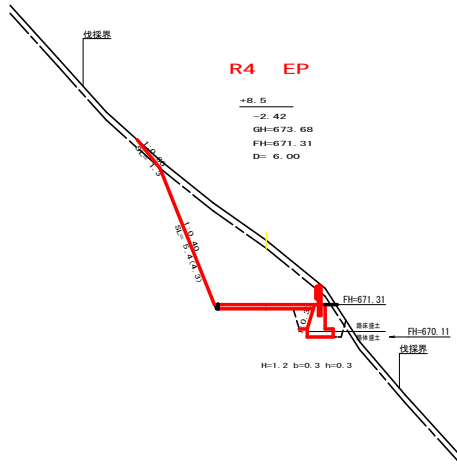


(当初)

路線名	禰山内田線 内田工区	事業名	R 4 馬林 林間禰山内田線内田 美馬市 開設工事 (担い手確保型)
林道区分	森林基幹道	線別区分	2 級 設計速度 2 KM/H
年度	令和 4 年度	施工主体	徳島県
名称	縦断面図	1 葉中	1 番
施工地	徳島県 美馬市 六吹町 古宮		
縮尺	H1/1000 V1/200	図面番号	2
審表者		設計者	
測点	NO. 227+11.6 (EC. 114) ~ No. 242+11.6		

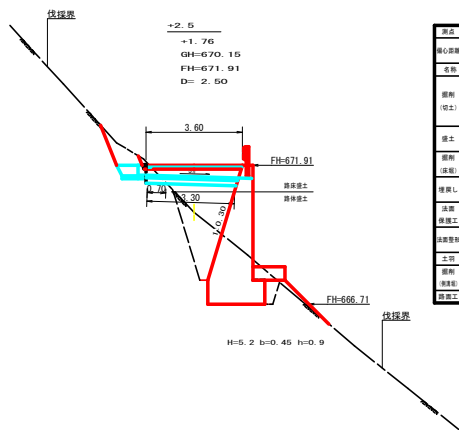


測点 No. 229+8.0		点間距離 0.50 m	
中心線		右側	
切土 0.00 m、盛土 0.00 m		切土 0.00 m、盛土 0.00 m	
幅員 3.00 m、道路幅員 3.00 m			
名称・種別・細別	左側	右側	
オープン	舗装土 0.00		
側溝	カット 舗装土 0.00 (10 : 3)		
(切土)	切土 舗装土 2.00		
	切土 舗装土 12.20 (8 : 3)		
盛土	舗装土 -	0.00	
側溝	舗装土 -	0.00	
側溝	舗装土 0.10		
(保土)	舗装土 1.00 (8 : 3)		
側溝	舗装土 -	0.00	
側溝	舗装土 0.00		
法面	舗装土 1.30	0.00	
側溝	舗装土 5.40	0.00	
舗装土	舗装土 1.30	0.00	
舗装土	舗装土 4.30	0.00	
土質	舗装土 0.00	0.00	
側溝	舗装土 0.00		
側溝	舗装土 0.00 (10 : 3)		
側溝	舗装土 0.00		

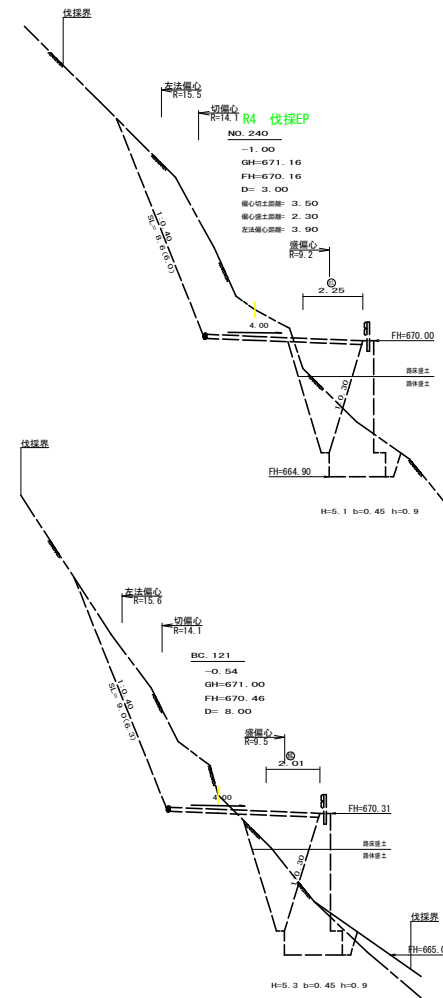


測点 No. 229+8.5		点間距離 0.50 m	
中心線		右側	
切土 0.00 m、盛土 0.00 m		切土 0.00 m、盛土 0.00 m	
幅員 3.00 m、道路幅員 3.00 m			
名称・種別・細別	左側	右側	
オープン	舗装土 0.00		
側溝	カット 舗装土 0.00 (10 : 3)		
(切土)	切土 舗装土 2.00		
	切土 舗装土 12.20 (8 : 3)		
盛土	舗装土 -	0.00	
側溝	舗装土 -	0.00	
側溝	舗装土 0.10		
(保土)	舗装土 1.00 (8 : 3)		
側溝	舗装土 -	0.00	
側溝	舗装土 0.00		
法面	舗装土 1.30	0.00	
側溝	舗装土 5.40	0.00	
舗装土	舗装土 1.30	0.00	
舗装土	舗装土 4.30	0.00	
土質	舗装土 0.00	0.00	
側溝	舗装土 0.00		
側溝	舗装土 0.00 (10 : 3)		
側溝	舗装土 0.00		

横断面 (グレーチング) T-25



測点 No. 229+2.5		点間距離 2.50 m	
中心線		右側	
切土 0.00 m、盛土 0.00 m		切土 0.00 m、盛土 0.00 m	
幅員 3.60 m、道路幅員 3.60 m			
名称・種別・細別	左側	右側	
オープン	舗装土 0.00		
側溝	カット 舗装土 0.00 (10 : 3)		
(切土)	切土 舗装土 0.00		
	切土 舗装土 0.30 (10 : 3)		
盛土	舗装土 -	0.30	
側溝	舗装土 -	1.00	
側溝	舗装土 0.00		
側溝	舗装土 7.00 (7 : 3)		
(保土)	舗装土 -	0.40	
側溝	舗装土 (保土) 2.40		
法面	舗装土 0.00	0.00	
側溝	舗装土 0.00	0.00	
舗装土	舗装土 0.00	0.00	
舗装土	舗装土 0.00	0.00	
土質	舗装土 0.00	0.00	
側溝	舗装土 0.00		
側溝	舗装土 0.00 (10 : 3)		
側溝	舗装土 0.00		



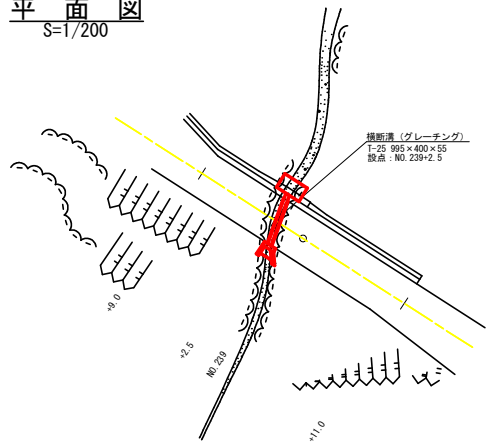
測点 No. 240		点間距離 3.00 m	
中心線		右側	
切土 0.00 m、盛土 2.00 m		切土 0.00 m、盛土 2.00 m	
幅員 3.00 m、道路幅員 3.00 m			
名称・種別・細別	左側	右側	
オープン	舗装土 0.00		
側溝	カット 舗装土 0.00 (10 : 9)		
(切土)	切土 舗装土 0.00		
	切土 舗装土 12.20 (7 : 3)		
盛土	舗装土 -	0.00	
側溝	舗装土 -	0.00	
側溝	舗装土 0.00		
(保土)	舗装土 1.30 (7 : 3)		
側溝	舗装土 (保土) 0.70		
側溝	舗装土 (保土) 2.40		
法面	舗装土 0.00	0.00	
側溝	舗装土 3.40	0.00	
舗装土	舗装土 0.00	0.00	
舗装土	舗装土 4.00	0.00	
土質	舗装土 0.00	0.00	
側溝	舗装土 0.00		
側溝	舗装土 0.00 (10 : 9)		
側溝	舗装土 0.00		

測点 No. 121		点間距離 0.50 m	
中心線		右側	
切土 0.00 m、盛土 0.00 m		切土 0.00 m、盛土 0.00 m	
幅員 3.00 m、道路幅員 3.00 m			
名称・種別・細別	左側	右側	
オープン	舗装土 0.00		
側溝	カット 舗装土 0.00 (10 : 9)		
(切土)	切土 舗装土 0.00		
	切土 舗装土 10.20 (7 : 3)		
盛土	舗装土 -	0.00	
側溝	舗装土 -	0.00	
側溝	舗装土 0.00		
(保土)	舗装土 1.30 (7 : 3)		
側溝	舗装土 (保土) 0.70		
側溝	舗装土 (保土) 2.40		
法面	舗装土 0.00	0.00	
側溝	舗装土 3.40	0.00	
舗装土	舗装土 0.00	0.00	
舗装土	舗装土 4.30	0.00	
土質	舗装土 0.00	0.00	
側溝	舗装土 0.00		
側溝	舗装土 0.00 (10 : 9)		
側溝	舗装土 0.00		

(当初)

路線名	釈山内田線 内田工区	事業名	R4 高林 林野釈山内田線内田 養育用 樹立工事 (保土・保水改良)
林道区分	森林基幹道	縦別区分	2 級
年度	令和 4 年度	設計速度	2 KM/H
名称	横断面	施工主体	徳島県
施工地	徳島県 美馬市 六次町 古宮	3 葉中	3 番
縮尺	1/100	図面番号	5
審表者		設計者	
測点	No. 229+2.5 ~ No. 240		

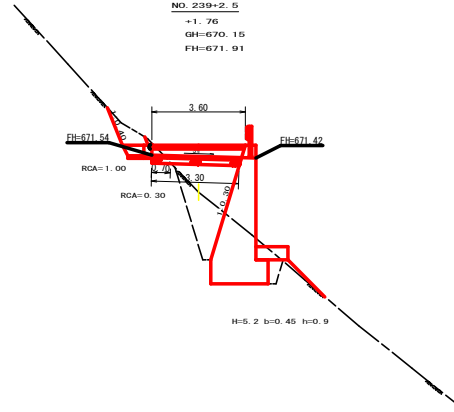
平面図
S=1/200



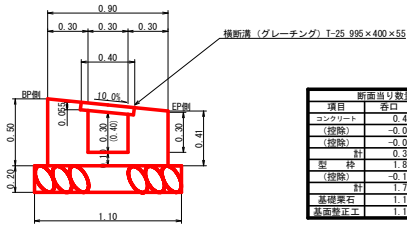
横断面
S=1/100

横断面(グレーチング)

NO. 239+2.5
+1.76
GH=670.15
FH=671.91

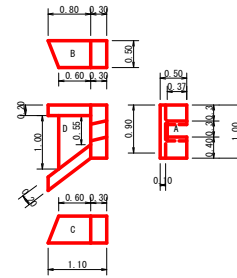


横断面溝(グレーチング)受台断面図 ※()は、吐口側寸法
S=1/200



断面当り数量	
項目	数量
コンクリート	0.41
(控除)	-0.02
(控除)	-0.09
計	0.30
型枠	1.93
(控除)	-0.11
計	1.71
基礎梁石	1.10
基礎梁正工	1.10

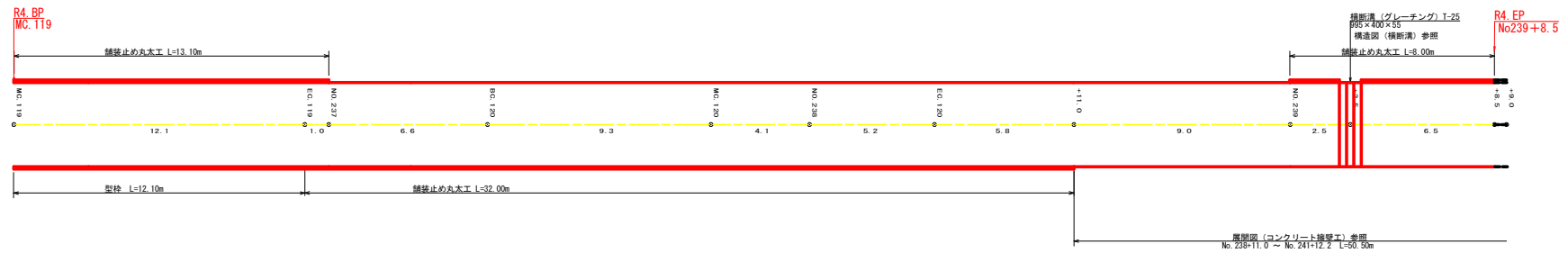
呑口集水枘
S=1/50



項目	名称	規格寸法	算式	数量
呑口集水枘	コンクリート	人力打設(小型構造物)BB18-8-40	A 1/2(1.00+1.00)×0.50×0.30	0.15
		控除	1/2(0.30+0.30)×0.37×0.30	-0.03
		人力打設(小型構造物)BB18-8-40	B 1/2(0.80+0.60)×0.50×0.20	0.07
		控除	C 1/2(0.80+0.50)×0.50×0.20	-0.07
	型枠設置・撤去	小型構造物	D 1/2(1.00+0.55)×0.60×0.10	0.05
		控除	A 1/2(1.00+1.00)×0.50×2.00	1.00
		小型構造物	B 1/2(0.30+0.30)×0.37×2.00	-0.22
		小型構造物	C 1/2(0.80+0.60)×0.50×2.00	0.70
	基礎梁正工	人力	1/2(1.40+0.90)×0.60×0.27	0.96
	基礎梁正工	軟岩1	1/2(1.80+1.40)×1.00	1.60
合計				3.31

設置地点	NO.239+2.5			
雨水施設種別	横断面溝(グレーチング)			
項目	名称	規格寸法	算式	数量
受台	鋼製グレーチング	T-25 300用横断面溝 995×400×55		3.50
	コンクリート	人力打設(小型構造物)BB18-8-40	1/2(0.30+0.30)×3.40	1.12
	型枠設置・撤去	小型構造物	1/2(1.71+2.11)×3.40	6.49
	基礎梁正工	基礎梁石	1/2(1.10+1.10)×3.30	3.63
	基礎梁正工	人力	1/2(1.10+1.10)×0.70	0.77
	床版	軟岩1	1.20×0.30	0.36
	溝床保護	フトン工	網目13cm 高さ50cm×幅120cm #8	2.00

(当初)					
路線名	横山内田線 内田工区	事業名	R4 高林 林野横山内田線内田 養育用 樹立工事 (樹木移植)		
林道区分	森林基幹道	級別区分	2 級	設計速度	20KM/H
年度	令和 4 年度	施工主体	徳島県		
名称	構造図(横断面グレーチング)		1 葉中	1 番	
施工地	徳島県 美馬市 穴吹町 古宮				
縮尺	図示	図面番号	6		
審査者	設計者				
測点	NO.239+2.5				



数量集計表

項目	算式	数量
舗装止め丸太工	13.10+8.00+32.00	53.10 m
型枠	12.10×0.15	1.82 m ²

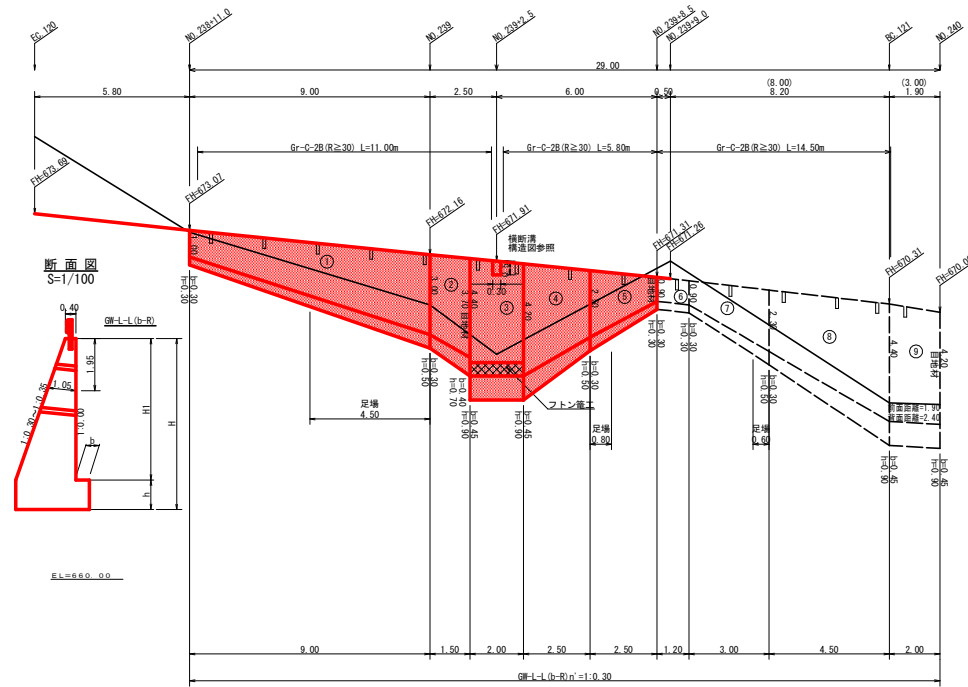
(当初)

路線名	梶山内田線 内田工区	事業名	R4 高林 林野梶山内田線内田 区間 建設工事 (樹木移植)
林道区分	森林基幹道	線別区分	2 級 設計速度 2 CKM/H
年度	令和 4 年度	施工主体	徳島県
名称	展開図面	2 葉中	1 番
施工地	徳島県 美馬市 穴吹町 古宮		
縮尺	1/100	図面番号	7
審査者		設計者	
測点	MC 119 ~ No. 239+9.0		

正面展開図

縮尺 1:100

NO. 238+11.0 ~ NO. 240



擁壁数量計算表

擁-L-L(0-R)平均高 (1.3+3.5)x9/2+(3.5+4.4)x1.5/2+(5.3+5.1)x2/2+(5.1+3.0)x2.5/2+(3.0+1.2)x2.5/2+(1.2+1.2)x1.2/2+(1.2+2.8)x3/2+(2.8+5.3)x4.5/2+(5.3+5.1)x2/2=75.045/28.20m=2.69m

種別	延長 (m)	高さ (m)	法勾配 (1:n)	断面積 (m²)	コンクリート断面積 (m²)	コンクリート体積 (m³)	型枠面積 (m²)	延長 (m)	基礎高 (m)	基礎断面積 (m²)	基礎体積 (m³)	コンクリート断面積 (m²)	コンクリート体積 (m³)	型枠面積 (m²)	延長 (m)	設置高 (m)	土+ブロック断面積 (m²)	基礎面積 (m²)	基礎体積 (m³)
1	9.00	3.00	0.30	3.70	0.55	13.95	36.79	9.00	0.30	0.30	1.00	0.30	0.90	4.95	3.60	4.50	2.00	11.25	10.00
2	1.50	3.00	0.30	1.30	0.25	4.56	10.27	1.50	0.30	0.50	1.60	0.80	1.61	0.90	1.50	3.00	5.00	1.60	2.63
3	2.00	4.40	0.30	1.72	4.66	8.99	17.58	2.00	0.45	0.90	2.17	1.95	3.85	1.80	2.00	4.40	8.60	2.17	4.28
擁壁																			
4	2.50	2.50	0.30	1.15	1.94	7.84	17.12	2.50	0.46	0.90	2.11	1.99	3.29	1.75	2.50	4.20	6.38	2.11	4.45
5	2.50	2.50	0.30	1.15	1.94	3.03	8.89	2.50	0.30	0.50	1.45	0.73	1.28	1.00	0.90	2.90	1.80	1.45	3.03
6	1.20	0.90	0.30	0.67	0.48	0.58	2.21	1.20	0.30	0.30	0.97	0.29	0.35	0.36				0.97	1.16
7	3.00	0.90	0.30	0.67	0.48	3.29	9.81	3.00	0.30	0.30	0.97	0.29	1.49	1.20	0.60	2.00	1.29	0.97	3.54
8	4.50	2.30	0.30	1.09	1.71	14.33	30.81	4.50	0.30	0.50	1.39	0.70	5.96	3.15	4.50	2.30	15.08	1.39	8.01
9	2.00	4.40	0.30	1.72	4.66	8.99	17.58	2.20	0.45	0.90	2.17	1.95	4.24	1.98	2.00	4.40	8.60	2.17	4.71
合計	51.70					165.03	324.72				71.65	34.47				142.33 ± 1.80 = 140.53		142.33	94.53
合計	17.50				38.30	90.14					14.98	9.05				35.06 ± 1.80 = 33.26		26.09	

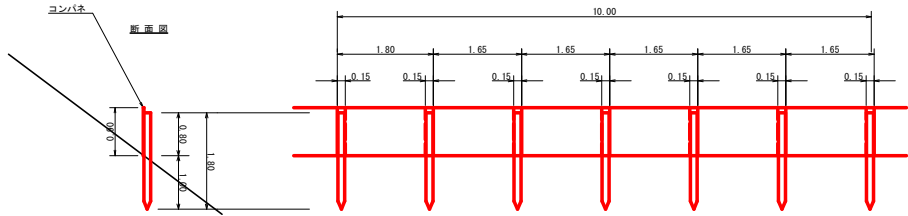
水抜き φ65mm = 165.03 × 0.50 = 82.52 m 水抜きフィルター 324.72 × 0.25 = 81 個
 ガードレール (Gr-0-2B) (R≥30) L = 30.00 m ガードレール支柱 27 本
 擁壁鉄筋 (D13mm) (R<30) 19.50 m 擁壁鉄筋 (D13mm) 27.00 × 2.982 = 80.51 kg 目地材 (10mm) = 10.64 + 3.87 = 14.51 m²
 水抜き φ65mm = 38.30 × 0.50 = 19.15 m 水抜きフィルター 90.14 × 0.25 = 22 個
 ガードレール (Gr-C-2B) (R≥30) L = 16.80 m ガードレール支柱 9 本
 擁壁鉄筋 (D13mm) 9.00 × 2.982 = 26.84 kg 目地材 (10mm) = 3.53 + 0.80 = 4.33 m²

平均高 (1.3+3.5)x9/2+(3.5+4.4)x1.5/2+(5.3+5.1)x2/2+(5.1+3.0)x2.5/2+(3.0+1.2)x2.5/2=43.60/17.50H=2.49m

(当初)

路線名	横山内田線 内田工区	事業名	R4高林 林野横山内田線内田 養育用 擁壁工事 (削土・洋砕石)
林道区分	森林基幹道	線別区分	2 級 設計速度 2 CKM/H
年度	令和 4 年度	施工主体	徳島県
名称	展開図面 (コンクリート擁壁工)	2 葉中	2 番
施工地	徳島県 奥南市 穴吹町 古宮		
縮尺	1/100	図面番号	8
審査者		設計者	
測点	NO. 238+11.0 ~ NO. 240		

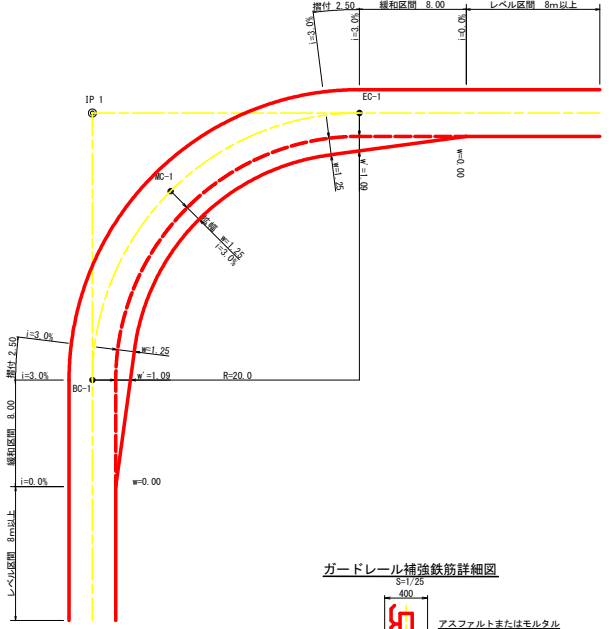
仮設落石防護柵



仮設落石防護柵 10.00m単位

名称	形状寸法	数量	単位	備考
支柱(縦木)	束口10.5~13cm, L=1.80m 打込み1.00m	6.00	本	
止板	コンパネ(1,800×900×12) 重さ15.0cm	6.00	枚	2回使用

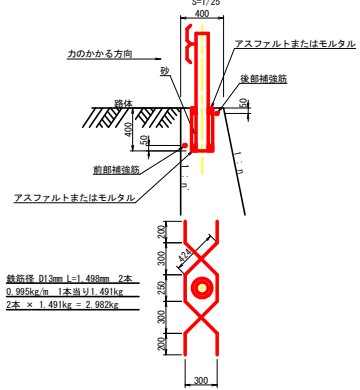
平面図



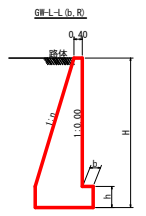
拡幅データ表

半	径	片勾配	設計幅員(3.50m)				
			拡幅	BC・EC	緩和区間	すりつけ	
R(m)	%		幅(m)	緩和区間	緩和区間	緩和区間	緩和区間
6							
7							
8							
9							
10							
11							
12	4	2.25	2.01	8.0	2.5		
13	4	2.00	1.78	8.0	2.5		
14	4	2.00	1.78	8.0	2.5		
15	4	1.75	1.54	8.0	2.5		
16	4	1.50	1.33	8.0	2.5		
17	4	1.50	1.32	8.0	2.5		
18	4	1.50	1.31	8.0	2.5		
19	4	1.25	1.10	8.0	2.5		
20	3	1.25	1.09	8.0	2.5		
21	3	1.25	1.09	8.0	2.5		
22	3	1.25	1.08	8.0	2.5		
23	3	1.25	1.08	8.0	2.5		
24	3	1.25	1.07	8.0	2.5		
25	3	1.00	0.87	8.0	2.5		
26	3	1.00	0.87	8.0	2.5		
27	3	1.00	0.86	8.0	2.5		
28	3	1.00	0.86	8.0	2.5		
29	3	1.00	0.86	8.0	2.5		
30	3	0.75	0.66	8.0	2.5		
31	3	0.75	0.65	8.0	2.5		
32	3	0.75	0.65	8.0	2.5		
33	3	0.75	0.65	8.0	2.5		
34	3	0.75	0.65	8.0	2.5		
35	3	0.50	0.45	8.0	2.5		
36	3	0.50	0.45	8.0	2.5		
37	3	0.50	0.45	8.0	2.5		
38	3	0.50	0.45	8.0	2.5		
39	3	0.50	0.44	8.0	2.5		
40	2	0.50	0.44	8.0	2.5		
41	2	0.50	0.44	8.0	2.5		
42	2	0.50	0.44	8.0	2.5		
43	2	0.50	0.44	8.0	2.5		
44	2	0.50	0.44	8.0	2.5		
45	2	0.25	0.24	8.0	2.5		
46	2	0.25	0.24	8.0	2.5		
47	2	0.25	0.24	8.0	2.5		
48	2	0.25	0.24	8.0	2.5		
49	2	0.25	0.24	8.0	2.5		

ガードレール補強鉄筋詳細図



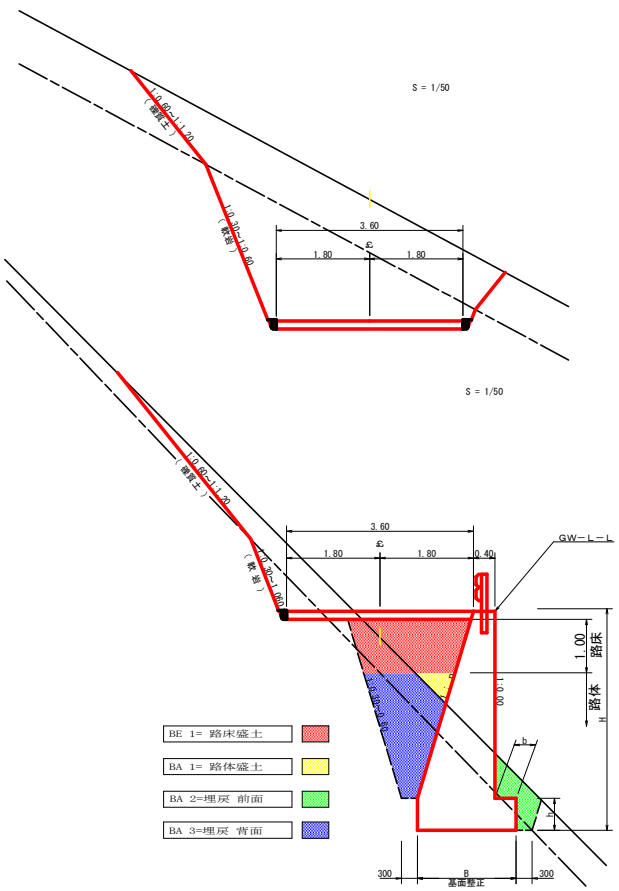
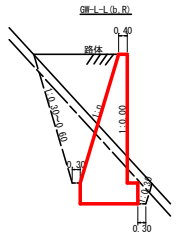
重力式擁壁



硬質土、軟岩1 基礎修正

GW-L-1

H	区分	種	幅	m	b	h
2.00	b	S	0.20	300	300	
		R	0.20	300	300	
2.50	b	S	0.25	300	500	
		R	0.25	300	500	
3.00	b	S	0.30	350	500	
		R	0.30	300	500	
3.50	b	S	0.30	400	600	
		R	0.30	300	500	
4.00	b	S	0.30	500	700	
		R	0.30	350	600	
4.50	b	S	0.30	600	900	
		R	0.30	400	700	
5.00	b	S	0.35	600	1000	
		R	0.30	400	800	
5.50	b	S	0.35	600	1100	
		R	0.30	450	900	
6.00	b	S	0.35	650	1200	
		R	0.30	500	1000	
6.50	b	S	0.35	700	1300	
		R	0.35	500	1100	
7.00	b	S	0.40	700	1300	
		R	0.35	500	1200	
7.50	b	S	0.40	700	1300	
		R	0.40	550	1200	
8.00	b	S	0.40	700	1400	
		R	0.40	550	1200	



- BE-1 = 路床盛土
- BA-1 = 路体盛土
- BA-2 = 埋戻 前面
- BA-3 = 埋戻 背面

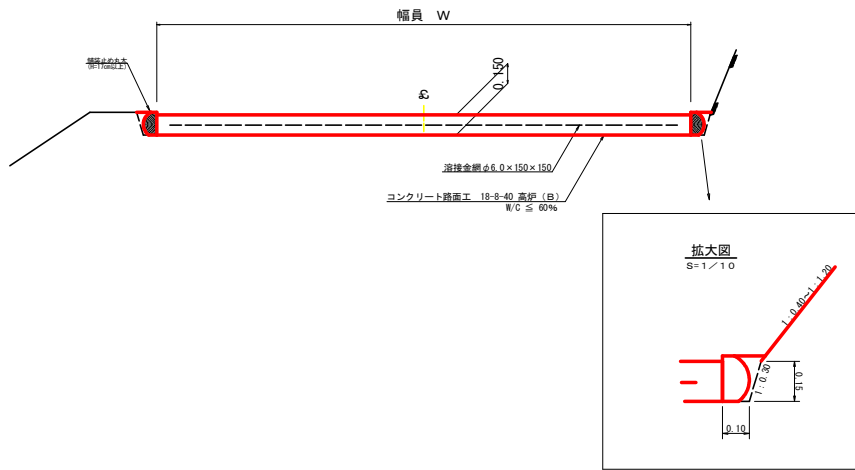
土工省略記号凡例

SCA1 = 切取 硬質土
RCA1 = 切取 軟岩1A(軟岩1A・軟岩2)
BA 1 = 盛土
FBA = 補強盛土
SCA2 = 床堀 硬質土
RCA2 = 床堀 軟岩1A(軟岩1A・軟岩2)
BA 2 = 埋戻 前面
BA 3 = 埋戻 背面

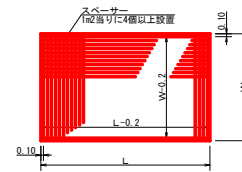
(当初)

路線名	梶山内田線 内田工区	事業名	R4高林 林野梶山内田線内田 養育用 補設工事 (併し・洋橋改良)
林道区分	森林基幹道	級別区分	2 級 設計速度 2 KM/H
年度	令和 4 年度	施工主体	徳島県
名称	土工定規模	2 葉中	1 番
施工地	徳島県 美馬市 穴吹町 古宮		
縮尺	図示	図面番号	9
審査者		設計者	
測点			

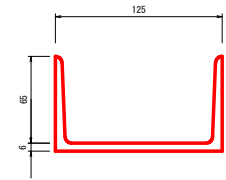
コンクリート路面工 (t=15cm) 標準断面図
S=1/20



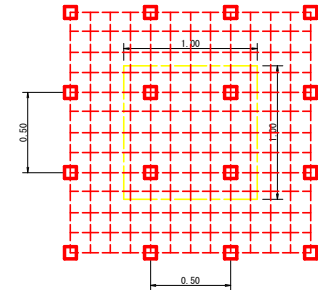
溶接金網 (φ6.0×150×150) 配置図
S=1/100



溝形鋼 (6×125×65mm)
S=1/2

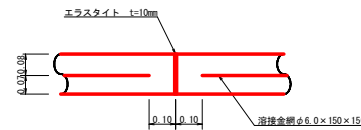


スペーサー配置図
S=1/20



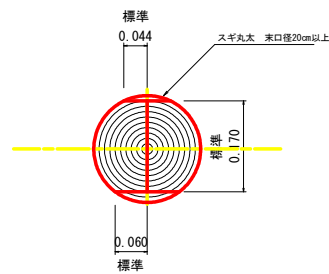
スペーサーは、1m²に4個以上設置

伸縮目材配置図
S=1/10

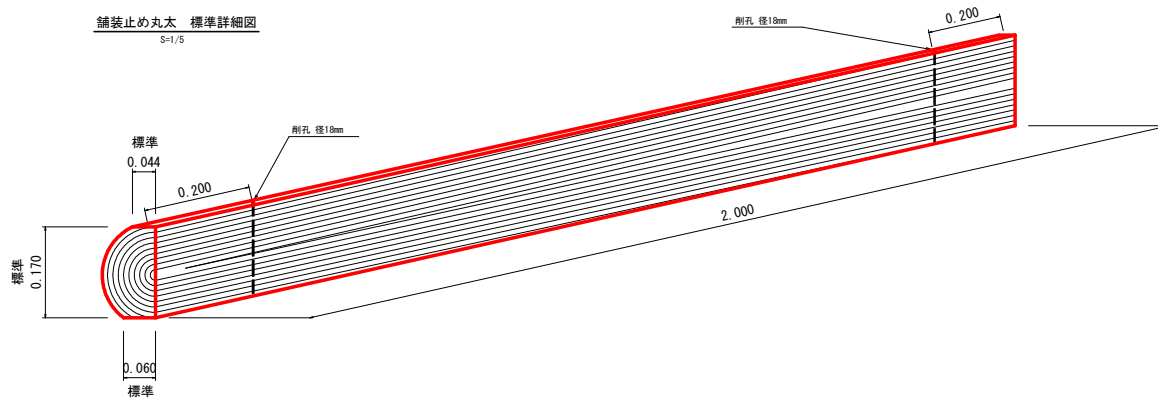


注: スペーサーは、1m²に4個以上設置
目地は、5~10mに1箇所施工

舗装止め丸太 標準加工断面図
S=1/5



舗装止め丸太 標準詳細図
S=1/5



舗装止め丸太工 標準数量表 10m当り

項目	種別・寸法	数量
スギ丸太 φ200mm (170タイコ)	高さ17.0cm×長さ2.0m バーカー皮むき、両端から20cmの位置に穴開け加工φ18mm	5.0本
アンカー	D16 L=350~800mm程度	1.0.0本
かすがい	φ12 240mm	5.0箇所

※アンカー及びかすがい等の固定材料は現地条件に合わせて適宜変更して施工する。

(当初)

路線名	梶山内田線 内田工区	事業名	R4 高林 林野梶山内田線内田 基幹市 舗装工事 (併い手塚改良)
林道区分	森林基幹道	線別区分	2 級 設計速度 20 KM/H
年度	令和 4 年度	施工主体	徳島県
名称	土工定期路面	2 葉中	2 番
施工地	徳島県 美馬市 穴吹町 吉宮		
縮尺	図示	図面番号	10
審査者		設計者	
測点			

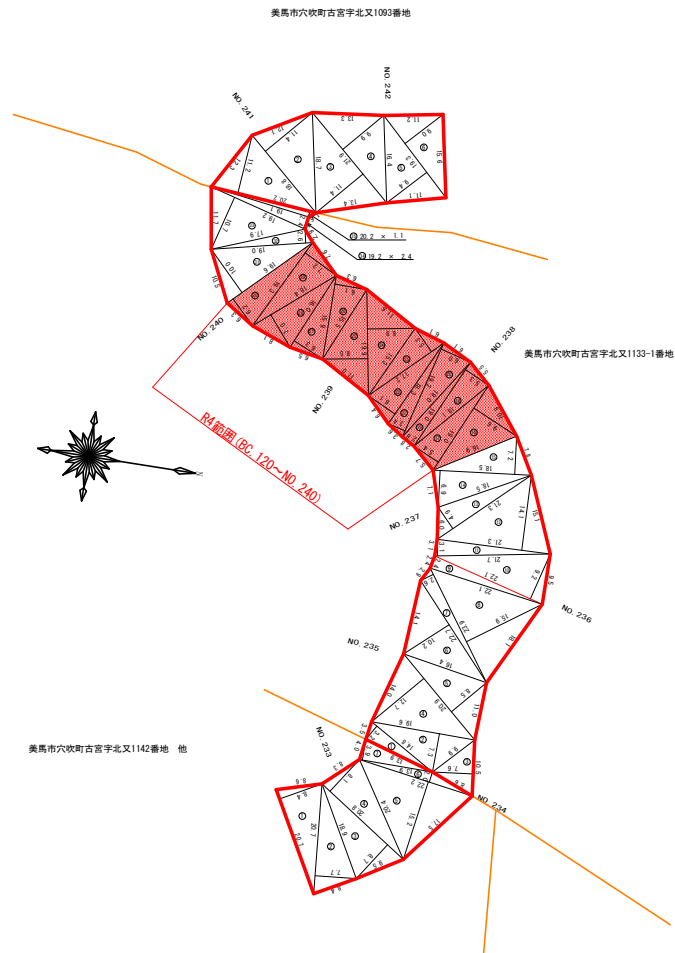


表 11.6

地番	面積	高さ	体積
計	20.7	2.4	10.83
①	20.7	2.4	10.83
②	20.7	2.4	10.83
③	20.7	2.4	10.83
④	20.7	2.4	10.83
⑤	20.7	2.4	10.83
⑥	20.7	2.4	10.83
⑦	20.7	2.4	10.83
⑧	20.7	2.4	10.83
⑨	20.7	2.4	10.83
⑩	20.7	2.4	10.83
⑪	20.7	2.4	10.83
⑫	20.7	2.4	10.83
⑬	20.7	2.4	10.83
⑭	20.7	2.4	10.83
⑮	20.7	2.4	10.83
⑯	20.7	2.4	10.83
⑰	20.7	2.4	10.83
⑱	20.7	2.4	10.83
⑲	20.7	2.4	10.83
⑳	20.7	2.4	10.83
㉑	20.7	2.4	10.83
㉒	20.7	2.4	10.83
㉓	20.7	2.4	10.83
㉔	20.7	2.4	10.83
㉕	20.7	2.4	10.83
㉖	20.7	2.4	10.83
㉗	20.7	2.4	10.83
㉘	20.7	2.4	10.83
㉙	20.7	2.4	10.83
㉚	20.7	2.4	10.83
㉛	20.7	2.4	10.83
㉜	20.7	2.4	10.83
㉝	20.7	2.4	10.83
㉞	20.7	2.4	10.83
㉟	20.7	2.4	10.83
㊱	20.7	2.4	10.83
㊲	20.7	2.4	10.83
㊳	20.7	2.4	10.83
㊴	20.7	2.4	10.83
㊵	20.7	2.4	10.83
㊶	20.7	2.4	10.83
㊷	20.7	2.4	10.83
㊸	20.7	2.4	10.83
㊹	20.7	2.4	10.83
㊺	20.7	2.4	10.83
㊻	20.7	2.4	10.83
㊼	20.7	2.4	10.83
㊽	20.7	2.4	10.83
㊾	20.7	2.4	10.83
㊿	20.7	2.4	10.83
合計	20.7	2.4	10.83

表 11.7

地番	面積	高さ	体積
計	18.8	2.4	10.83
①	18.8	2.4	10.83
②	18.8	2.4	10.83
③	18.8	2.4	10.83
④	18.8	2.4	10.83
⑤	18.8	2.4	10.83
⑥	18.8	2.4	10.83
⑦	18.8	2.4	10.83
⑧	18.8	2.4	10.83
⑨	18.8	2.4	10.83
⑩	18.8	2.4	10.83
⑪	18.8	2.4	10.83
⑫	18.8	2.4	10.83
⑬	18.8	2.4	10.83
⑭	18.8	2.4	10.83
⑮	18.8	2.4	10.83
⑯	18.8	2.4	10.83
⑰	18.8	2.4	10.83
⑱	18.8	2.4	10.83
⑲	18.8	2.4	10.83
⑳	18.8	2.4	10.83
㉑	18.8	2.4	10.83
㉒	18.8	2.4	10.83
㉓	18.8	2.4	10.83
㉔	18.8	2.4	10.83
㉕	18.8	2.4	10.83
㉖	18.8	2.4	10.83
㉗	18.8	2.4	10.83
㉘	18.8	2.4	10.83
㉙	18.8	2.4	10.83
㉚	18.8	2.4	10.83
㉛	18.8	2.4	10.83
㉜	18.8	2.4	10.83
㉝	18.8	2.4	10.83
㉞	18.8	2.4	10.83
㉟	18.8	2.4	10.83
㊱	18.8	2.4	10.83
㊲	18.8	2.4	10.83
㊳	18.8	2.4	10.83
㊴	18.8	2.4	10.83
㊵	18.8	2.4	10.83
㊶	18.8	2.4	10.83
㊷	18.8	2.4	10.83
㊸	18.8	2.4	10.83
㊹	18.8	2.4	10.83
㊺	18.8	2.4	10.83
㊻	18.8	2.4	10.83
㊼	18.8	2.4	10.83
㊽	18.8	2.4	10.83
㊾	18.8	2.4	10.83
㊿	18.8	2.4	10.83
合計	18.8	2.4	10.83

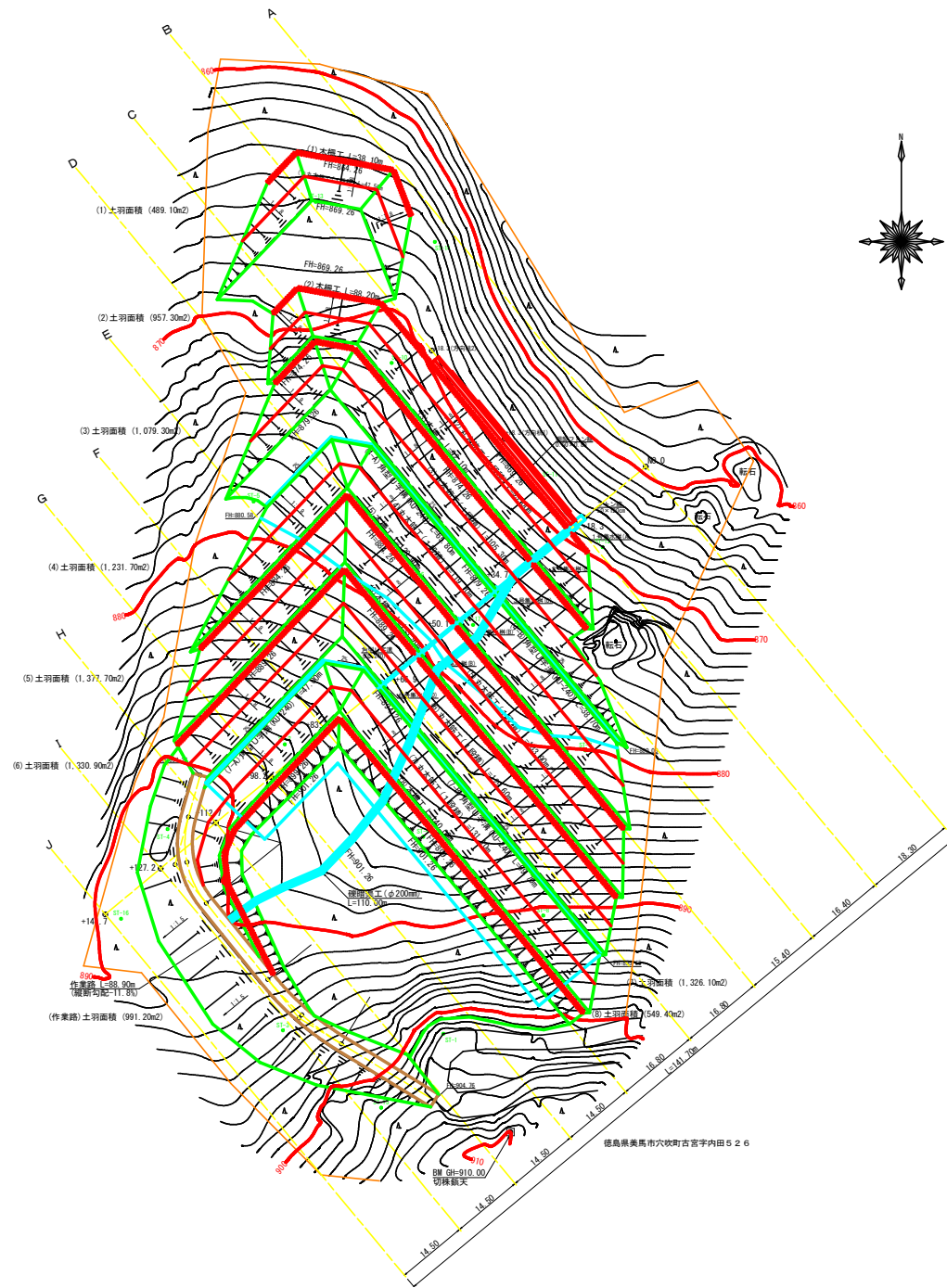
表 11.8

地番	面積	高さ	体積
計	20.2	11.2	226.24
①	20.2	11.2	226.24
②	20.2	11.2	226.24
③	20.2	11.2	226.24
④	20.2	11.2	226.24
⑤	20.2	11.2	226.24
⑥	20.2	11.2	226.24
⑦	20.2	11.2	226.24
⑧	20.2	11.2	226.24
⑨	20.2	11.2	226.24
⑩	20.2	11.2	226.24
⑪	20.2	11.2	226.24
⑫	20.2	11.2	226.24
⑬	20.2	11.2	226.24
⑭	20.2	11.2	226.24
⑮	20.2	11.2	226.24
⑯	20.2	11.2	226.24
⑰	20.2	11.2	226.24
⑱	20.2	11.2	226.24
⑲	20.2	11.2	226.24
⑳	20.2	11.2	226.24
㉑	20.2	11.2	226.24
㉒	20.2	11.2	226.24
㉓	20.2	11.2	226.24
㉔	20.2	11.2	226.24
㉕	20.2	11.2	226.24
㉖	20.2	11.2	226.24
㉗	20.2	11.2	226.24
㉘	20.2	11.2	226.24
㉙	20.2	11.2	226.24
㉚	20.2	11.2	226.24
㉛	20.2	11.2	226.24
㉜	20.2	11.2	226.24
㉝	20.2	11.2	226.24
㉞	20.2	11.2	226.24
㉟	20.2	11.2	226.24
㊱	20.2	11.2	226.24
㊲	20.2	11.2	226.24
㊳	20.2	11.2	226.24
㊴	20.2	11.2	226.24
㊵	20.2	11.2	226.24
㊶	20.2	11.2	226.24
㊷	20.2	11.2	226.24
㊸	20.2	11.2	226.24
㊹	20.2	11.2	226.24
㊺	20.2	11.2	226.24
㊻	20.2	11.2	226.24
㊼	20.2	11.2	226.24
㊽	20.2	11.2	226.24
㊾	20.2	11.2	226.24
㊿	20.2	11.2	226.24
合計	20.2	11.2	226.24

枝条片付
1755.50 ÷ 2 = 877.75m²
計 877.75m²

(当初)

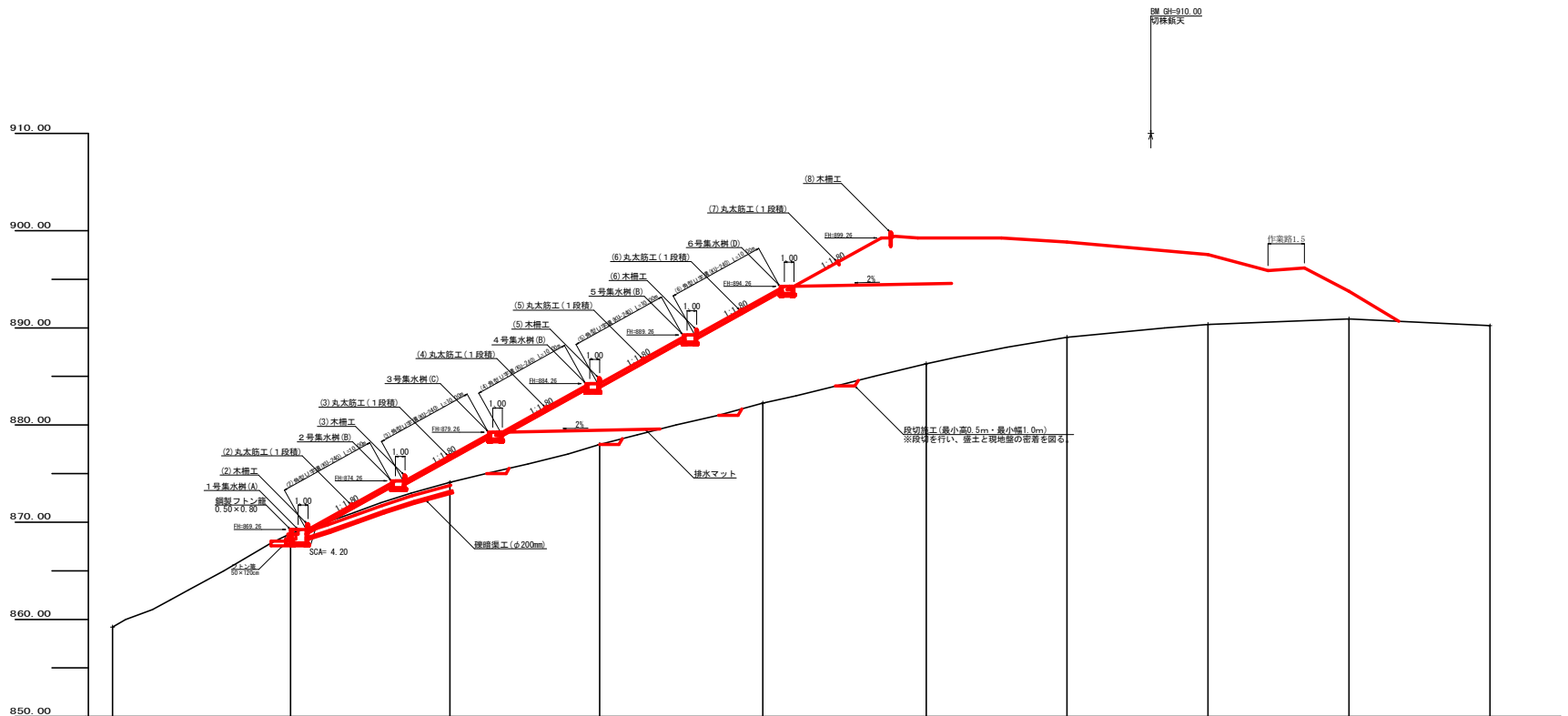
路線名	梶山内田線 内田工区	事業名	R4高林 林野梶山内田線内田 梶山内田線工事 (樹木移植等)
林道区分	森林基幹道	線別区分	2 級
年度	令和 4 年度	設計速度	2.0KM/H
名称	丈量図	施工主体	徳島県 1 葉中 1 番
縮尺	1/500	図面番号	1 1
審査者		設計者	
測点	No. 222+11.6 ~ No. 242+11.6		



徳島県美馬市穴吹町古宮字内田526

(当初)

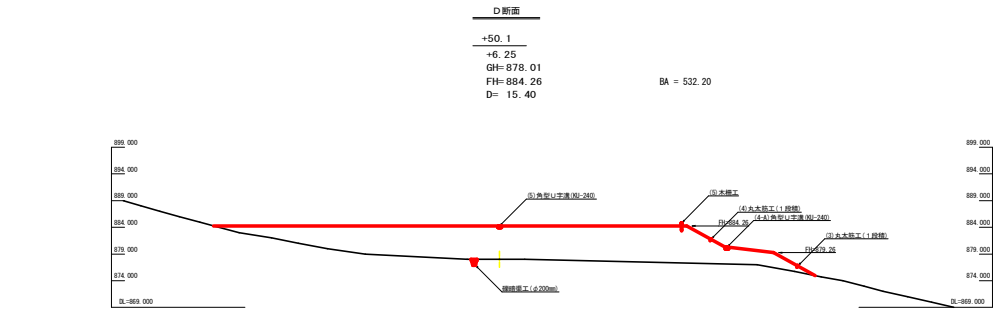
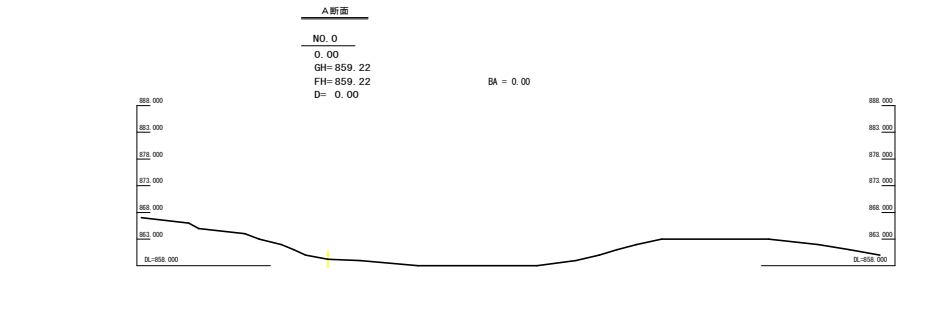
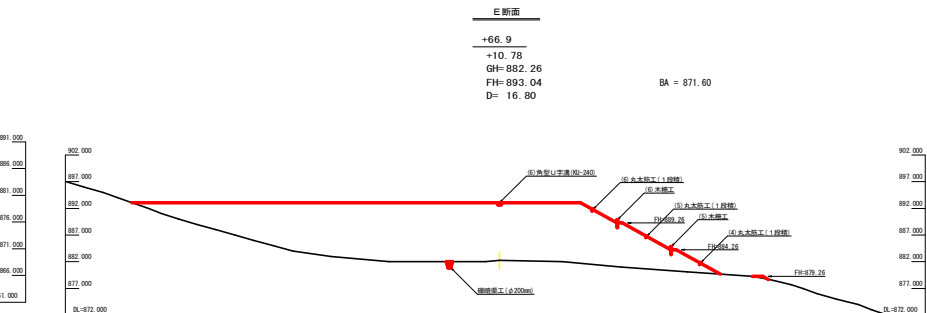
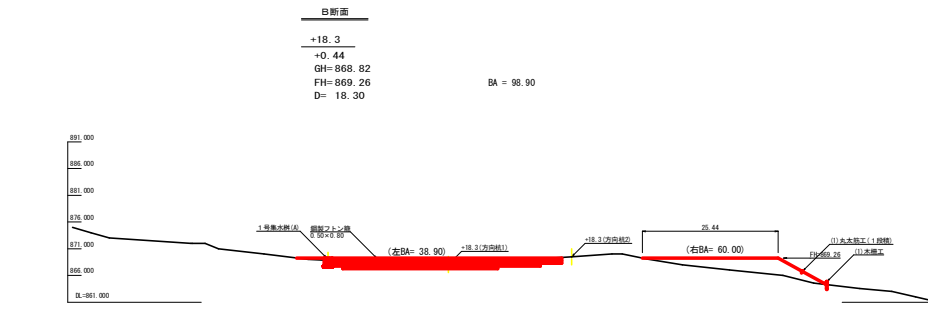
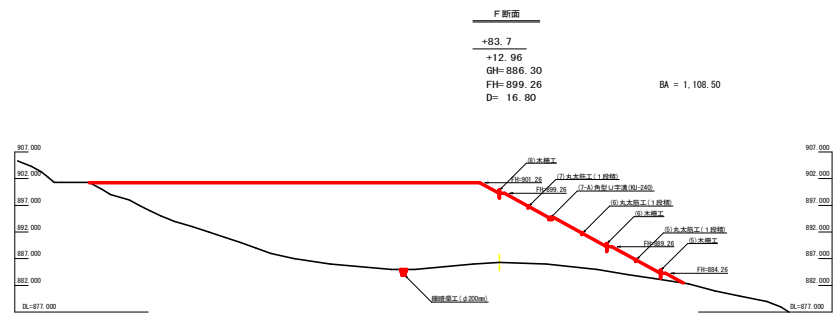
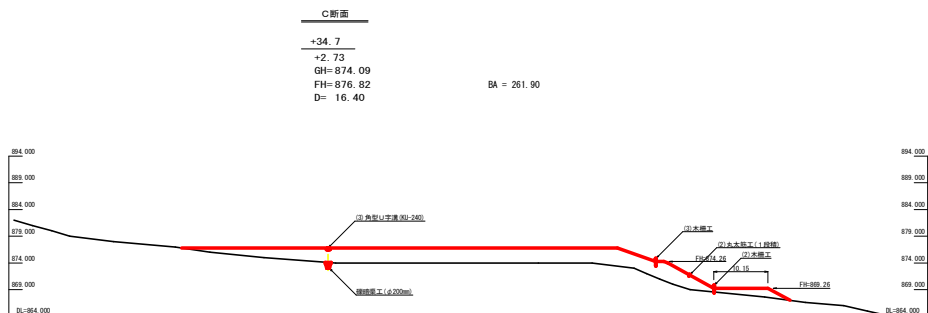
路線名	横山内田線 内田工区	事業名	R4 高林 林野横山内田線内田 美馬市 建設工事 (併入) (平成28年度)
林道区分	森林基幹道	線別区分	2 級 設計速度 20KM/H
年度	令和 4 年度	施工主体	徳島県
名称	平面図面 (残土処理場)	1 葉中	1 番
施工地	徳島県 美馬市 穴吹町 古宮		
縮尺	1/500	図面番号	1 2
審査者		設計者	
測点	NO.0 ~ -141.7		



盛土高		0.44	2.72	6.25	10.76	12.96	9.86	7.19	2.82	
切取高										
計画高	859.22	869.26	876.82	884.26	892.04	899.26	897.55	893.75	890.22	
地盤高	859.22	868.82	874.09	878.01	882.26	886.30	890.36	894.01	897.22	
追加距離	0.0	18.3	34.7	50.1	66.6	83.7	98.2	112.7	141.7	
距離	0.0	18.3	16.4	15.4	16.6	16.6	14.5	14.5	14.5	
測点	NO.0	+18.3	+34.7	+50.1	+66.9	+83.7	+98.2	+112.7	+127.2	+141.7

(当初)

路線名	梶山内田線 内田工区	事業名	R4 高林 林野梶山内田線内田 森馬市 埋設工事 (埋込管埋設)
林道区分	森林基幹道	線別区分	2 級 設計速度 20KM/H
年度	令和 4 年度	施工主体	徳島県
名称	縦断図面 (埋込管埋設)	1 葉中	1 番
施工地	徳島県 奥馬市 穴吹町 古宮		
縮尺	H1/250 V1/250	図面番号	13
審査者		設計者	
測点	NO.0 ~ +141.7		

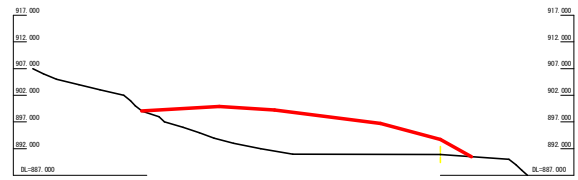


(当初)

路線名	梶山内田線 内田工区	事業名	6.4号林 林野梶山内田線内田 奥馬市 開設工事 (旧) (半橋保型)
林道区分	森林基幹道	級別区分	2級 設計速度 20KM/H
年度	令和4年度	施工主体	徳島県
名称	横断図面 (残土処理場)	2葉中	1番
施工地	徳島県 奥馬市 六吹町 古宮		
縮尺	1/500	図面番号	14
審査者		設計者	
測点	NO. 0 ~ -83.7		

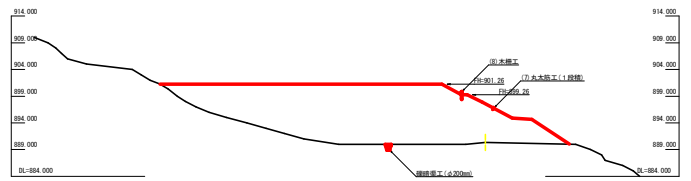
I断面

+127.2
+2.82
GH= 990.93
FH= 893.75
D= 14.50
BA = 313.40



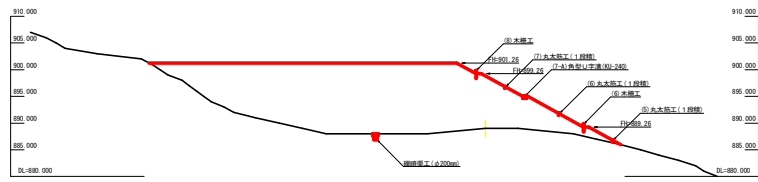
H断面

+112.7
+7.19
GH= 890.36
FH= 897.55
D= 14.50
BA = 590.70



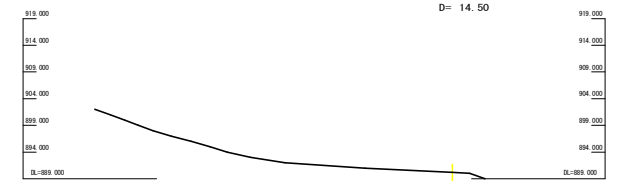
G断面

+98.2
+9.80
GH= 889.03
FH= 898.83
D= 14.50
BA = 760.60



J断面

+141.7
0.00
GH= 890.22
FH= 890.22
D= 14.50
BA = 0.00



残土処理許容量

測点	点間距離	断面積 (m ²)	平均断面 (m ²)	体積 (m ³)
N0.0	0.00	0.00		
+18.3	18.30	60.00	30.00	549.00
+18.3'	0.00	98.90		
+34.7	16.40	261.90	180.40	2,958.56
+50.1	15.40	532.20	397.05	6,114.57
+66.9	16.80	871.60	701.90	11,791.92
+83.7	16.80	1,108.50	990.05	16,632.84
+98.2	14.50	760.60	934.55	13,550.98
+112.7	14.50	590.70	675.65	9,796.93
+127.2	14.50	313.40	452.05	6,554.73
+141.7	14.50	0.00	156.70	2,272.15
合計	141.70			70,221.68
			70.221.68 ÷ 1.25	56,177.34

(当初)

路線名	槻山内田線 内田工区	事業名	R4 森林 林野槻山内田線内田 奥馬市 建設工事 (併) (半導体等)
林道区分	森林基幹道	線別区分	2 級 設計速度 2 CKM/H
年度	令和 4 年度	施工主体	徳島県
名称	横断図面(残土処理場)		2 葉中 2 番
施工地	徳島県 奥馬市 六吹町 古宮		
縮尺	1/500	図面番号	1 5
審査者		設計者	
測点	+98.2 ~ +141.7		